



**RW-Drive 001**

**BRIDGESTONE**  
*Solutions for your journey*

# Winter Programm



## W958/W958 EVO LENKACHSREIFEN



auch für Busse  
275/70 R22.5

- Spezieller Winterreifen für den Einsatz auf Lenkachsen (M+S)
- Ein Reifenprofil, das für den Einsatz bei Nässe und Schnee bestens geeignet ist
- Ausgezeichnetes Brems- und Kurvenverhalten
- Hohe Laufleistung und gleichmäßiges Abriebverhalten
- Exzellente Performance dank kontinuierlich weiterentwickeltem Reifenprofil
- Für Busse als Rundumbereifung möglich

M+S



## RW-DRIVE 001 ANTRIEBSACHSREIFEN



auch für Busse  
275/70 R22.5

- Neues Winter-Antriebsachsprofil für eine zuverlässige Traktionsleistung
- Für einen sicheren Betrieb unter normalen Winterverhältnissen und Ganzjahresnutzung

M+S



## RW-STEER 001/ RW-STEER 001 EVO LENKACHSREIFEN



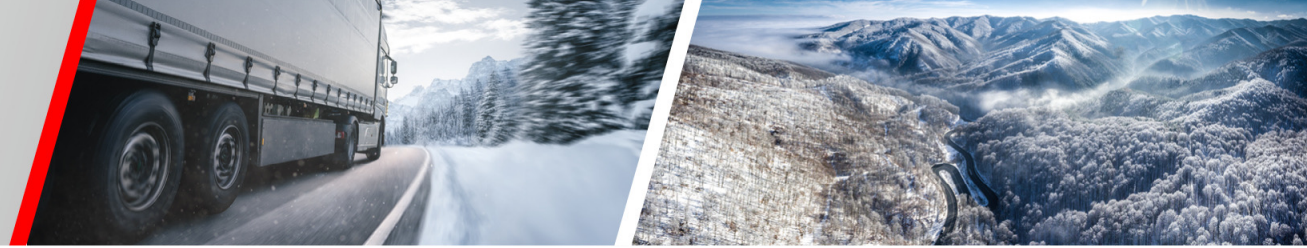
- Erhöhte Lebensdauer und bessere Laufleistung gegenüber der aktuellen Laufleistung von M788\*
- Optimierte Karkasse für gleichmäßigen Verschleiß
- Gutes Handling bei Eis und Schnee
- Seitenwandverstärkung

M+S



\*Basierend auf aktuellen internen Tests, die im Vergleich zum Vorgängermodell M788 durchgeführt wurden (315/80 R22.5 Lenkachse)

# Winter Programm

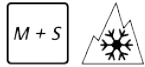


## M852

TRAILERREIFEN



- Robuster Anhänger-/Aufliegerreifen mit ausgezeichneten Eigenschaften für Straße und Gelände im Wintereinsatz
- Überragende Haftung dank unterschiedlicher technologischer Neuerungen
- Hohes Laufleistungspotenzial und hervorragende Resistenz gegen unregelmäßigen Verschleiß



## NORDIC-DRIVE 001

ANTRIEBSACHSREIFEN



- Multicell-Laufflächenmischung™ mit mikroskopischen Poren für überlegene Traktion auf Schnee und Eis
- Konkaves Profilblockdesign reduziert unregelmäßigen Verschleiß
- Spezielle, traktionsoptimierte Profilblockgestaltung für exzellente Stabilität und gute Bremseigenschaften auf nassen und gefrorenen Oberflächen



## NORMALE WINTERVERHÄLTNISSE



-  Hohe Kilometerleistung
-  Ganzjährig nutzbar
-  Gutes Handling auf Schnee und Eis
-  Zuverlässige Traktionsleistung

## STRENGE WINTERVERHÄLTNISSE



-  Gute Laufleistung
-  Nutzung in der Wintersaison
-  Hervorragendes Handling auf Schnee und Eis
-  Hervorragende Eigenschaften beim Straßen- und Geländebetrieb
-  Kraftvolle Traktion auf Schnee und Eis

# RW-DRIVE 001



## Vorgänger



W990





RW-DRIVE 001

# RW-DRIVE 001

Zusammenfassung



## Wenn Ihnen Winterperformance wirklich wichtig ist!

Einsatzbereich	<b>Premium Winterreifen</b> Zuverlässige Traktionsleistung und einen sicheren Betrieb unter normalen Winterverhältnissen und Ganzjahresnutzung. Große Einsatzvariabilität
Typischer Einsatz	Regional und Kommunalverkehr
Typische Fahrzeuge	LKW und Stadtbusse
Winterbedingungen	<b>Normale mitteleuropäische Winterbedingungen</b> Viel Nässe und gelegentlicher Schneefall bzw. festgefahrene Schneedecke
Argumente	<b>360° Verbesserung im Winter und für den Ganzjahreseinsatz</b> <ol style="list-style-type: none"><li>1. Bester Nässegrip</li><li>2. Höheres Winterpotential (neues Profildesign)</li><li>3. Erhöhte Variabilität (All Season)</li></ol> <b>BESTWERTE IM NÄSSEGRIP*</b> <ol style="list-style-type: none"><li>4. Nassgrip Label ('B')</li><li>5. RRW-Label ('E')</li></ol>  <p>Nass: B (100% Line-up)</p>  <p>RRC: E (100% Line-up)</p>



## LINE-UP

275/70 R 22.5  
295/80 R 22.5  
315/60 R 22.5  
315/70 R 22.5  
315/80 R 22.5

(\* ) im Vergl. zu Goodyear ULTRA GRIP MAX D, Nokian Hakka D, Michelin XDW ICE GRIP, Continental HDW2 SCANDINAVIA 1H 2017 Line-up, Größe 315/80 R22.5

# RW-DRIVE 001

Entwicklungsziele



## Performance Kriterien

## Performance Ziele

## Designlösungen

Laufleistung

Verbesserung der Verschleißfestigkeit

- Convex-Block Technologie
- Schulterstege

Traktion

Verbesserte Schneetraktion

Neues Lamellen-Design

Sicherheit

Verkürzung des Bremsweges und Verbesserung des Fahrverhaltens auf Schnee

Neues Blockprofil-design

# RW-DRIVE 001

Designmerkmale



## Schulterstege

**Vorteil:** Schulterstege zwischen den Profilblöcken im Schulterbereich erhöhen die Umfangsteifigkeit.

**Nutzen:** Längere Lebensdauer und verbesserter Fahrkomfort durch Verringerung des sägezahnförmigen Verschleißes

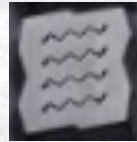


TIE BAR

## Neues Lamellendesign

**Vorteil:** Zick-Zack Lamellendesign verbessert die Blocksteifigkeit und die Kantenwirkung

**Nutzen:** bessere Traktionsleistung auf Schnee und Eis.



## Neues Profildesign

**Vorteil:** das Blockdesign maximiert die Netto-Kontaktfläche bei Nässe und Eis

**Nutzen:** Bessere Traktion bei Schnee und Eis

## Convex-Block Technologie

**Vorteil:** reduziert die Tendenz der Entstehung von sägezahnförmigen Verschleiß durch gleichmäßige Kraftverteilung in den Profilblöcken

**Nutzen:** Höhere Laufleistung



CONVEX

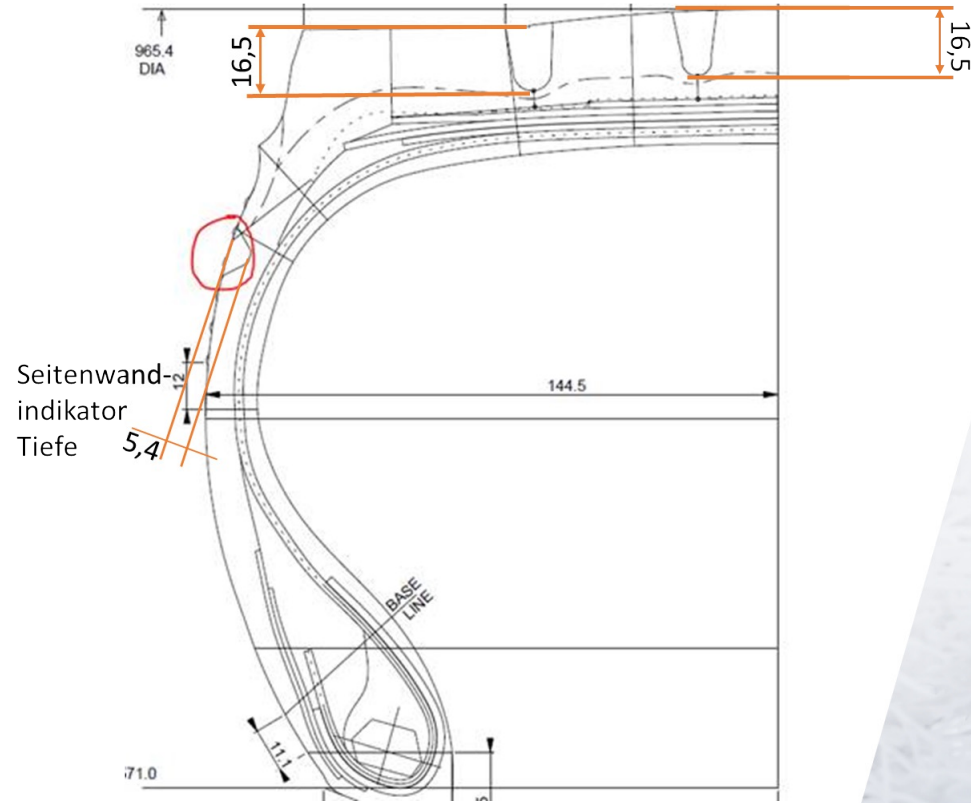


# RW-DRIVE 001

Designmerkmale



**Dimension 275/70R22,5**  
**→ mit Seitenwandverstärkung**





# RW-DRIVE 001

360° VERBESSERTES PRODUKT | OPTIMIERT FÜR JEDE SAISON



## ENTWICKLUNG, DIE ALLE MÖGLICHEN PARAMETER BERÜCKSICHTIGT

Laufleistung = f (Abriebsvolumen, Gummimischung, Profilsteifigkeits-Verteilung)  
→ optimaler Grip über das ganze Reifenleben

### Variables Profildesign

#### Profil

#### Saison

Abriebstadium

#### Herbst

Neu (Blöcke und Lamellen)

#### Winter

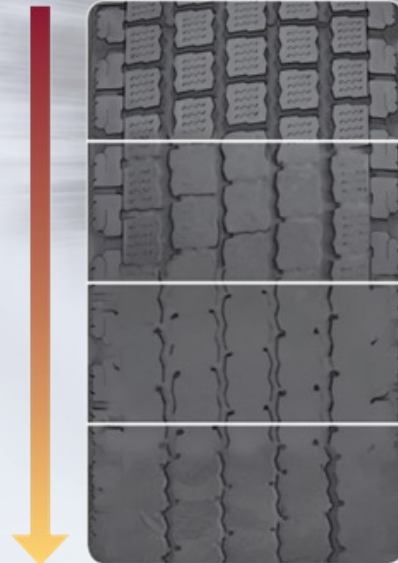
30%

#### Frühjahr

50%

#### Sommer

Rillenprofil



### Technologie



**Zickzack Lamellen** erhöhen die Blocksteifigkeit und reduziert die Blockdeformation unter Last



Spezielles **Konvexblock** Design reduziert den Schlupf an der hinteren Blockkante und reduziert den unregelmäßigen Abrieb



**Profilstege** zwischen den Blöcken erhöhen die Blocksteifigkeit um die Laufleistung zu verbessern

Durch sein spezielles Design ändert der RW-DRIVE 001 seine Profilgestaltung vom einem reinen Winterreifen zu einem Allwetter-Reifen, um alle saisonalen Anforderungen ohne Reifenwechsel zu erfüllen