



ECOPIA H002

BRIDGESTONE
Solutions for your journey

Ecopia H002

Wegweisend!



ECOPIA H002



ERSTKLASSIG IM ROLLWIDERSTAND

A-A-A Label-Einstufung für alle Achspositionen



ERSTKLASSIGE TRAKTION BEI NÄSSE TOP EINSTUFUNG IM NASSGRIP

B-B-B Label-Einstufung auf allen Achspositionen



WINTERTAUGLICH

3PMSF und M+S für alle Achspositionen

ECOPIA H002 führt das TÜV SÜD Reifen-Prüfzeichen für Produktsicherheit und Qualität.

Dies gilt für jeden einzelnen Reifen:
Lenkachse, Antriebsachse, Anhänger.



BESTER BEIM ANFAHREN AM BERG

Beschleunigung (in Sekunden) aus dem Stillstand über eine Distanz von 15m an einer Steigung von 7°:

	Wiederholungen:				
	1	2	3	4	5
Bridgestone ECOPIA H-DRIVE 002	6,8	6,9	7,2	7,1	7,2
Continental ECOPLUS HD3	7,3	7,3	7,3	7,7	7,2
Pirelli TH 01	8,6	x	x	x	x
Michelin X-LINE ENERGY D2	8,6	x	x	x	x
Goodyear FUELMAX D	9,2	x	x	x	x

x: fehlendes Messergebnis

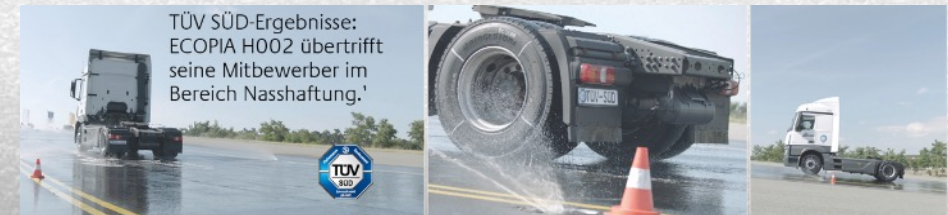
BESTE BESCHLEUNIGUNG AN STEIGUNG

Beschleunigung (in Sekunden) aus dem Stillstand über eine Distanz von 60m an einer Steigung 0° bis 7°:

	50	60	70	80	90	100
Bridgestone ECOPIA H-DRIVE 002						16,2
Continental ECOPLUS HD3						17,5
Pirelli TH 01						18,3
Michelin X-LINE ENERGY D2						20,5
Goodyear FUELMAX D						21,1

Anfahren am Berg auf nasser Fahrbahn, relative Leistung (chocostur).
Bridgestone H-DRIVE set = 100%

Quelle: TÜV SÜD, www.tuev-sued.de



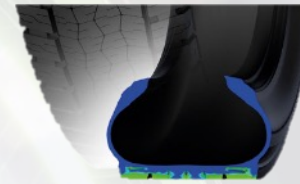
Ecopia H002

Überzeugend durch neuste Technologien!

INNOVATIVER
PROFILAUFBAU

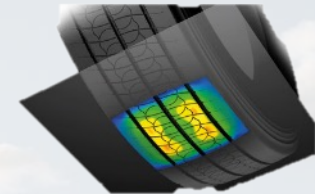
HI-TECH-GUMMI-
MISCHUNGEN

OPTIMIERTES
PROFILDESIGN



GERINGE
PROFILVERFORMUNG

Optimierte
Drucksteifigkeit
im Profil minimiert
Verformungen und
Energieverluste



OPTIMALE BODEN-
AUFSTANDFLÄCHE

Verbesserte
Bodenaufstandsfläche
mit optimierter
Wasserablenkung für
bessere Nasshaftung.



REDUZIERTER
ENERGIEVERLUSTE

NanoPro-Tech™
Cap-Compound
mit nanoselektiven
Reaktionen und
neuen Basis- und
Wulstkernmaterialien
zur Verringerung des
Rollwiderstands.



VERBESSERTE
NASSHAFTUNG

Cap-Compound mit
hohem Silikatanteil
und neuen Mischungs-
technologien für den
ECOPIA H-DRIVE 002 für
verbesserte Nasshaftung
während der
gesamten Lebens-
dauer des Reifens.



H-STEER 002



H-DRIVE 002



H-TRAILER 002

- 1 Hohe Anzahl von Lamellen mit voller Profiltiefe verbessert Haftung und ermöglicht genehig-sicheren Betrieb
- 2 Steinauswurf Noppen in den Mittelrillen schützen die Karkasse
- 3 Schlanker Wulstkern und optimierte Schulter verringern Rollwiderstand und Rollwiderstand
- 4 Breite Schulterstellen verbessern Traktion und Wasserablenkung aus der Mitte
- 5 Optimale Profilinegativverteilung verbessert Wasserablenkung und verringert den Bremsweg unter nassen Bedingungen
- 6 Die breite Lauffläche mit optimierter Profiltiefe verbessert die Drucksteifigkeit und das Kurvenverhalten für geringeren Rollwiderstand und höhere Lauffestigkeit

Ecopia H002

TÜV Traktions Test 11.2021



TÜV SÜD Benchmark - Hill Climb - Bridgestone ECOPIA H-DRIVE 002 Report No. 713232803_1

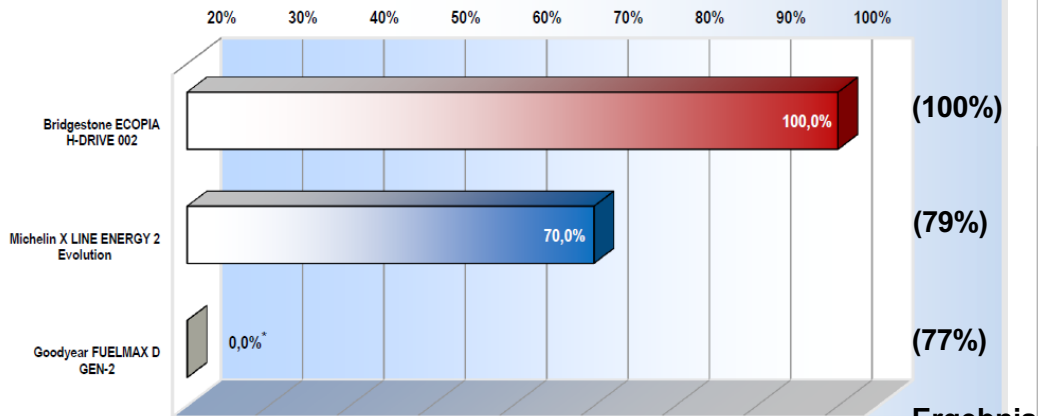


TEST RESULTS

WET HILL CLIMB – BENCHMARK – PART ONE (0-60m)

- TCS-acceleration - Distance to climb: 60m - Test track / surface: wet, polished bitumen
- Front axle: Steer axle tires - Rear axle: Drive axle tires, dual application - Tire inflation pressure: FA 8.0 bar; RA 7.0 bar

WET HILL CLIMB 0-60m, RELATIVE PERFORMANCE (RANKED) [%], BRIDGESTONE ECOPIA H-DRIVE 002 = 100%



Ergebnis 2018

* Target (60m) was not reached

TÜV SÜD Benchmark - Hill Climb - Bridgestone ECOPIA H-DRIVE 002 Report No. 713232803_1



TEST RESULTS

WET HILL CLIMB – BENCHMARK – PART TWO

- TCS-acceleration - Starting from standstill at constant gradient - Test track / surface: wet, polished bitumen
- Front axle: Steer axle tires - Rear axle: Drive axle tires, dual application - Tire inflation pressure: FA 8.0 bar; RA 7.0 bar

TIRE BRAND	DRIVE AXLE	section	run 1	run 2	run 3	run 4	run 5
Bridgestone	ECOPIA H-DRIVE 002	start on wetted slippery surface on hill at constant gradient [7%]	passed	passed	passed	passed	passed
Michelin	X LINE ENERGY 2 Evolution		failed	failed	failed	failed	failed
Goodyear	FUELMAX D GEN-2		failed	failed	failed	failed	failed
Bridgestone rerun	ECOPIA H-DRIVE 002		passed	passed	passed	passed	passed

» Der Ecopia H-Drive 002 kann sich gegen die mittlerweile modifizierten Mitbewerber immer noch durchsetzen !

ECOPIA H-TRAILER 002 – 445/45R19.5

Der neue Megatrailer-Reifen - Produkterweiterung

Der H-TRAILER 002 wurde entwickelt, um die Ladekapazität von Megatrailern auf bis zu 100 m³ zu maximieren.
Geringe Betriebskosten (TCO) durch hervorragenden Kraftstoffeffizienz und hohe Lebensdauer

NEU



OPTIMIERTE LAUFLEISTUNG

NEUE LAUFFLÄCHENMISCHUNG UND
GESCHLOSSENES PROFILDESIGN



EXCELLENT IM KRAFTSTOFFVERBRAUCH

“B” LABEL MIT NIEDRIGEM ROLLWIDERSTAND



TOP LEISTUNG IM NÄSSEVERHALTEN

“A” LABEL IM NASSBREMSSEN



WINTER GEEIGNET

3PMSF UND M+S MARKIERUNG

ECOPIA H-TRAILER 002 – 445/45R19.5

Technische Daten & Technologien



1 NEUES PROFILDESIGN

Das neue geschlossene Design mit durchgehenden Lamellen kontrolliert die Verformung der Lauffläche über den gesamten Reifen:

- Reduzierter Rollwiderstand
- Hohe Laufleistung



2 NEUE LAUFLÄCHENMISCHUNG

Neue Nano-Pro-Lauflächmischung verbessert die Gesamtleistung:

- Reduzierter Rollwiderstand
- Verbesserte Nasshaftung
- Hohe Laufleistung



3 OPTIMIERTE KARKASSE

Die neue Karkassenform wurde optimiert, um die Verformung zu kontrollieren und die Belastung zu verringern:

- Reduzierter Rollwiderstand
- Resistenz gegen unregelm. Abrieb

Technische Daten

Dimension	Load Index	Speed Symbol	Breite (mm)	Durchmesser (mm)	Stat. Halbmesser (mm)	Abrollumfang @90km/h (Tol. +/- 2%)	Messfelge	Optionale Felge
445/45 R19,5	160	J	354	906	420	2754	15.00	14.00

Reifenlabel

			dB			
B	A	B	72	•	•	